

# Tele2

## Internet-by-Call

### Einrichtungsanleitung für Windows Vista

Wie richten Sie Ihre Tele2 Internetverbindung unter Windows Vista ein?  
Hier steht alles, was Sie wissen müssen: ganz einfach und Schritt für Schritt!

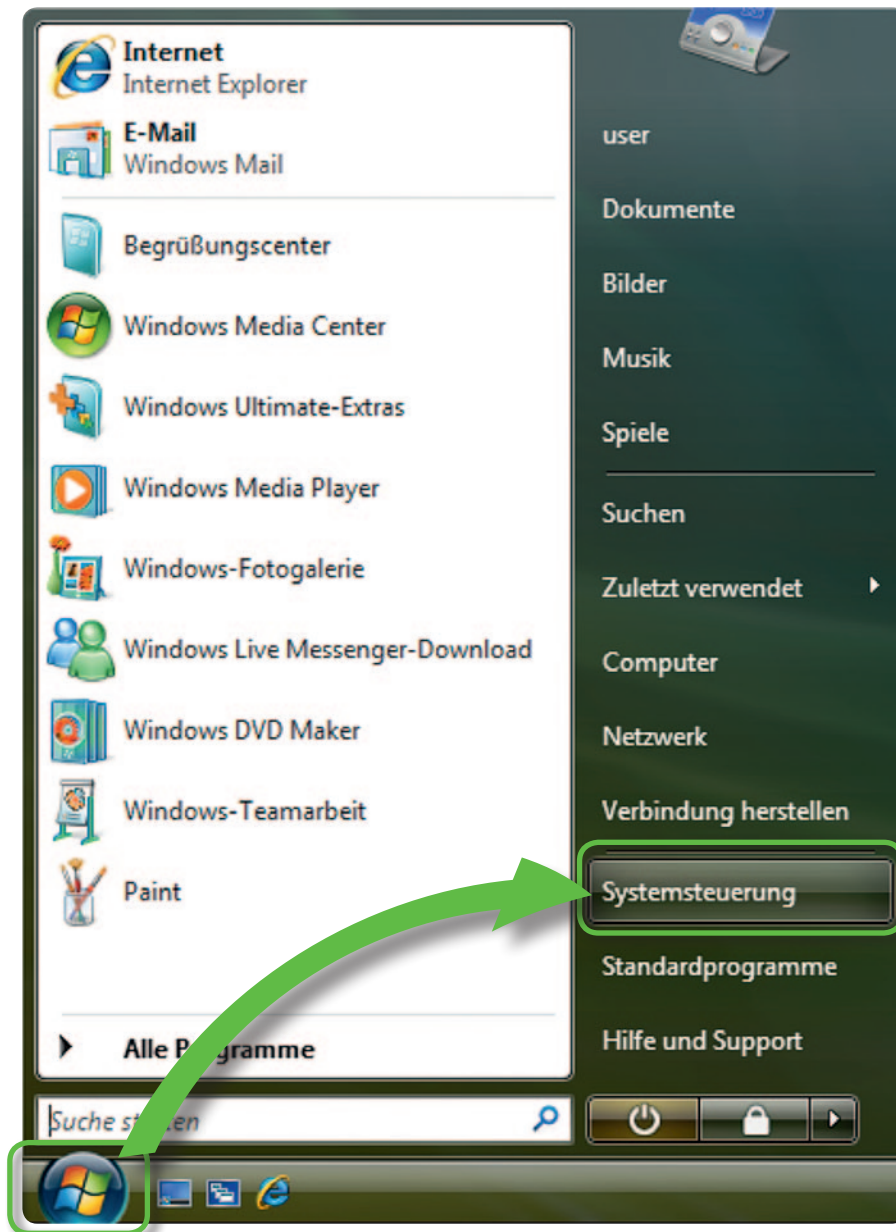
Modem bereits angeschlossen und installiert? Dann kann es sofort losgehen!  
Bereits in wenigen Minuten sind Sie günstig im Internet unterwegs.



**TELE2**  
Warum mehr bezahlen?

1.

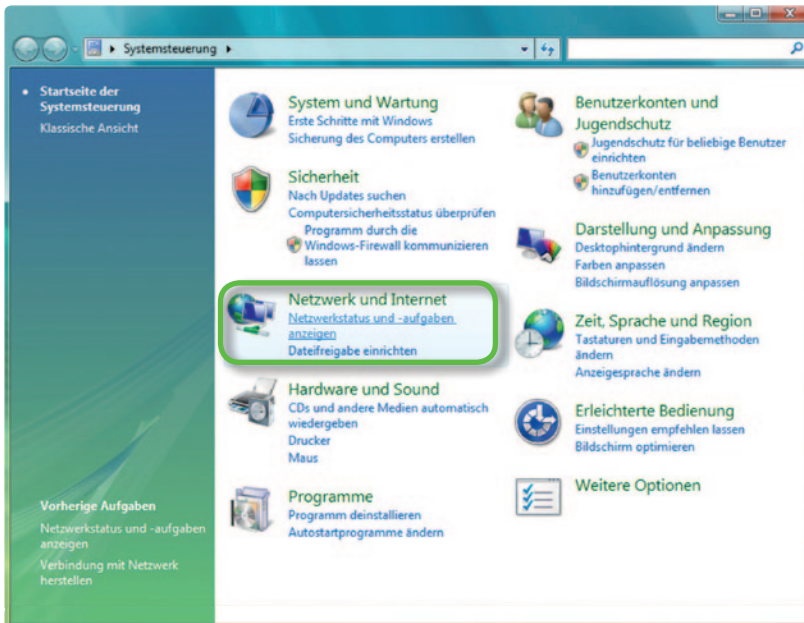
Klicken Sie **Start** und danach auf den Menüpunkt **Systemsteuerung**.



Bei Ihnen sieht es anders aus? Dann klicken im Start-Menü bitte auf **Einstellungen** und anschließend auf **Systemsteuerung**. Weiter geht's mit Schritt 2!

# 2.

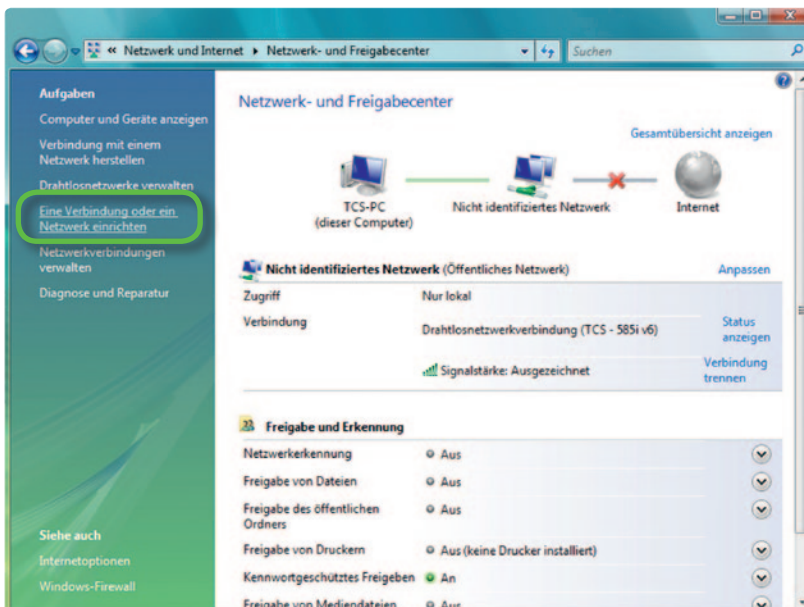
Klicken Sie unter **Netzwerk und Internet** auf **Netzwerkstatus und -aufgaben anzeigen**.



Bei Ihnen sieht es anders aus? Dann klicken Sie bitte einmal oben links auf **Startseite der Systemsteuerung**. Danach können Sie Schritt 2 wie oben beschrieben ausführen.

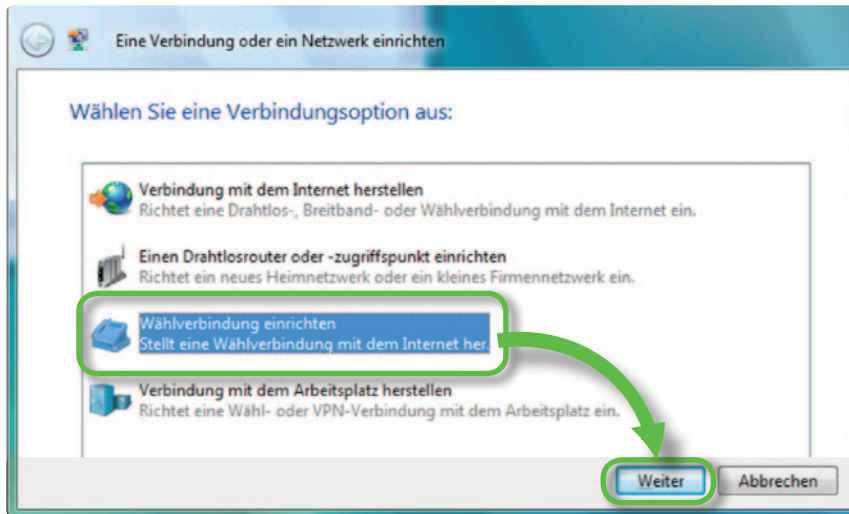
# 3.

Klicken Sie auf **Eine Verbindung oder ein Netzwerk einrichten**.



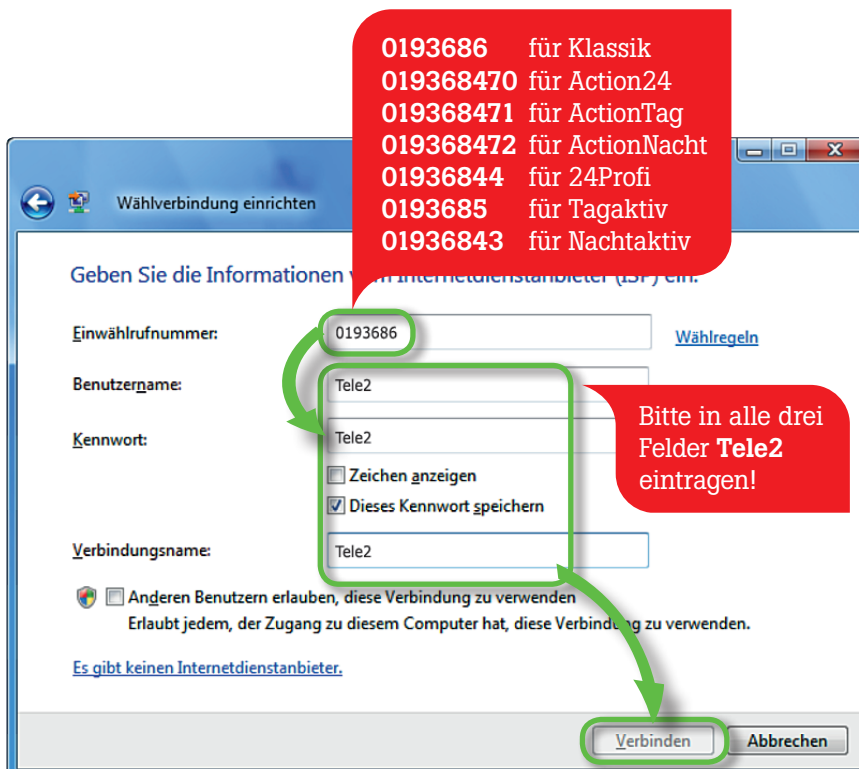
4.

Klicken Sie auf **Wählverbindung einrichten** und danach auf **Weiter**.



5.

Tragen Sie hier bitte zunächst in das oberste Feld die **Einwählrufnummer** Ihres gewünschten Tele2 Internet-by-Call Tarifs ein (siehe Bild). In die drei anderen Felder (**Benutzername**, **Kennwort** und **Verbindungsname**) schreiben Sie bitte immer **Tele2**. Zusätzlich setzen Sie bitte ein Häkchen an **Dieses Kennwort speichern**. Nach Eingabe aller Daten klicken Sie bitte auf **Verbinden**.



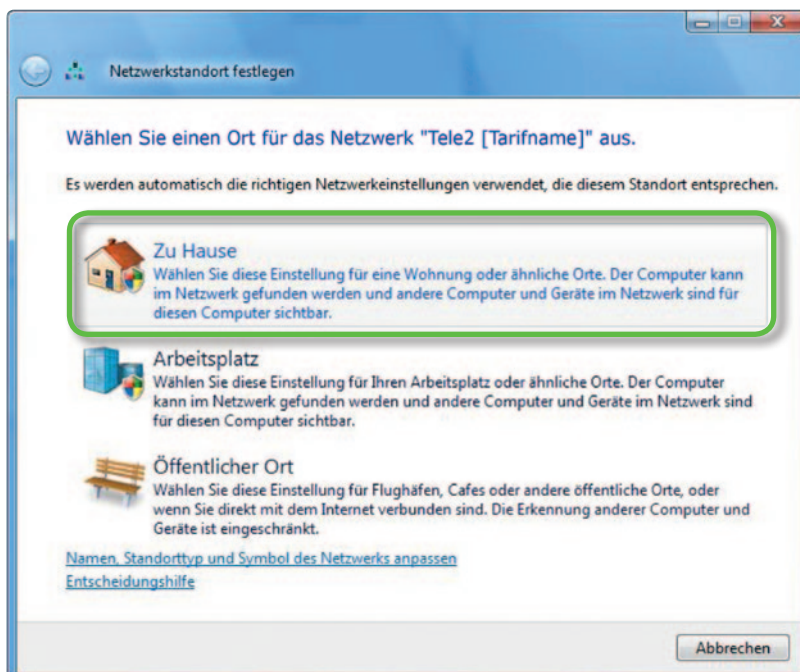
6.

Die Internetverbindung wird hergestellt. Klicken Sie danach auf **Schließen**.



7.

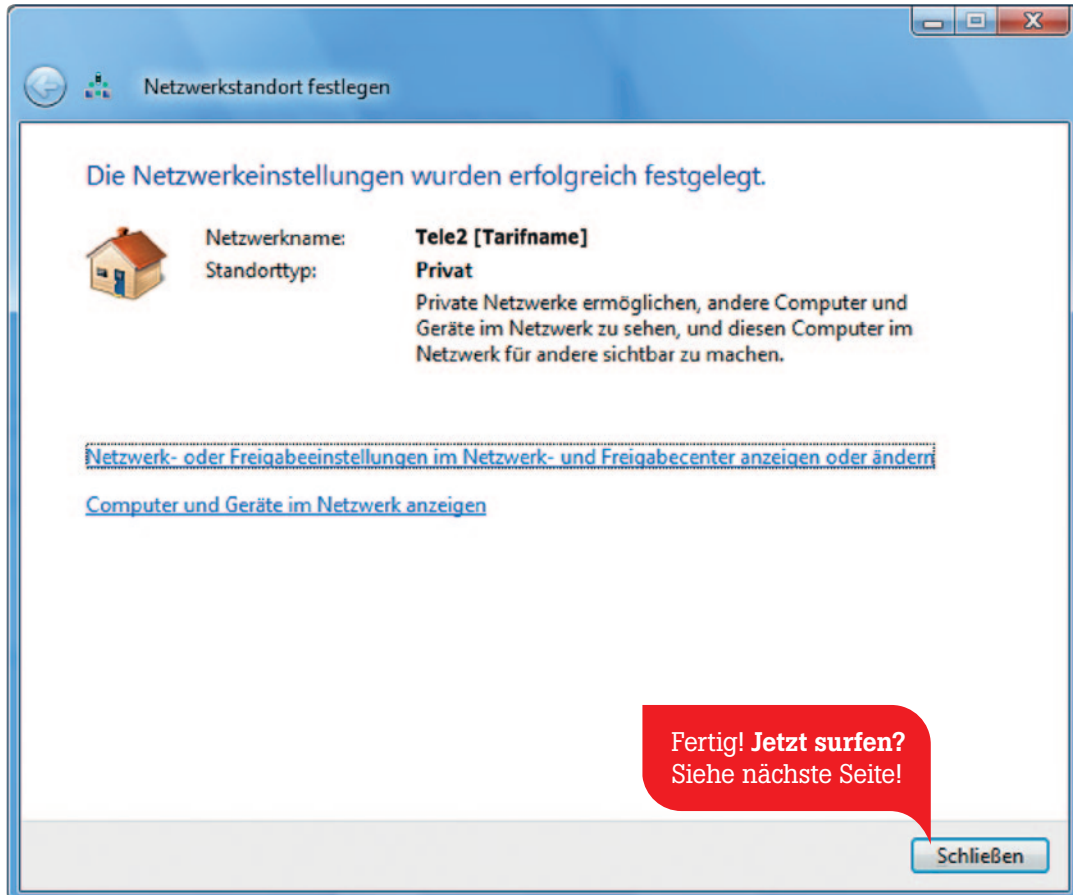
Wählen Sie jetzt noch den Ort aus, an dem Sie sich befinden, z.B. **Zu Hause**.



# 8.

Klicken Sie auf **Schließen**. Ihre Internetverbindung über Tele2 ist nun fertig eingerichtet! Jetzt können Sie das Internet nutzen, z.B. durch einen Doppelklick auf **Internet Explorer** oder **Mozilla Firefox**.

Viel Spaß beim dauerhaft günstigen Surfen mit Tele2!



In Zukunft können sie jederzeit ganz einfach ins Internet. Dazu benötigen Sie nun nur noch die folgenden vier Schritte.

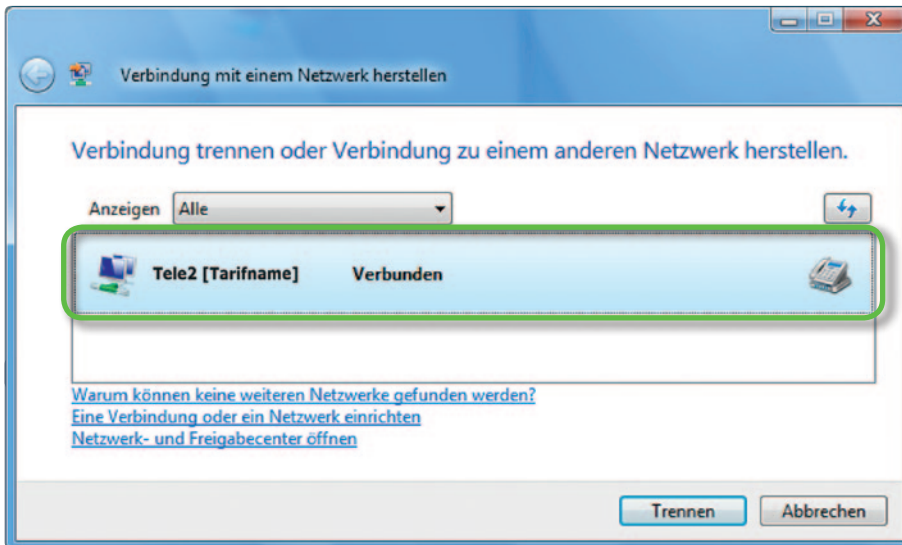
1.

Klicken Sie auf **Start** und anschließend auf **Verbindung herstellen**.



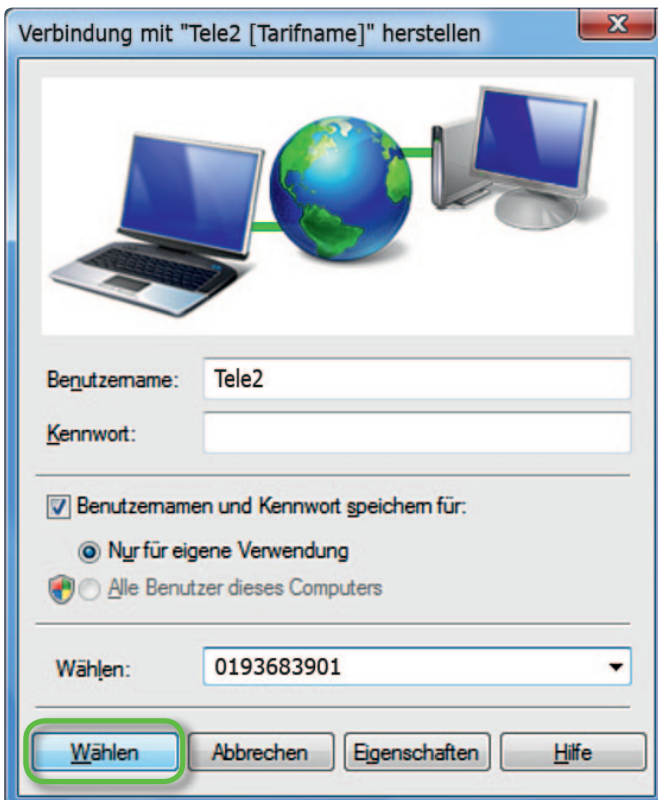
2.

Klicken Sie auf **Tele2** und anschließend auf **Verbindung herstellen**.



3.

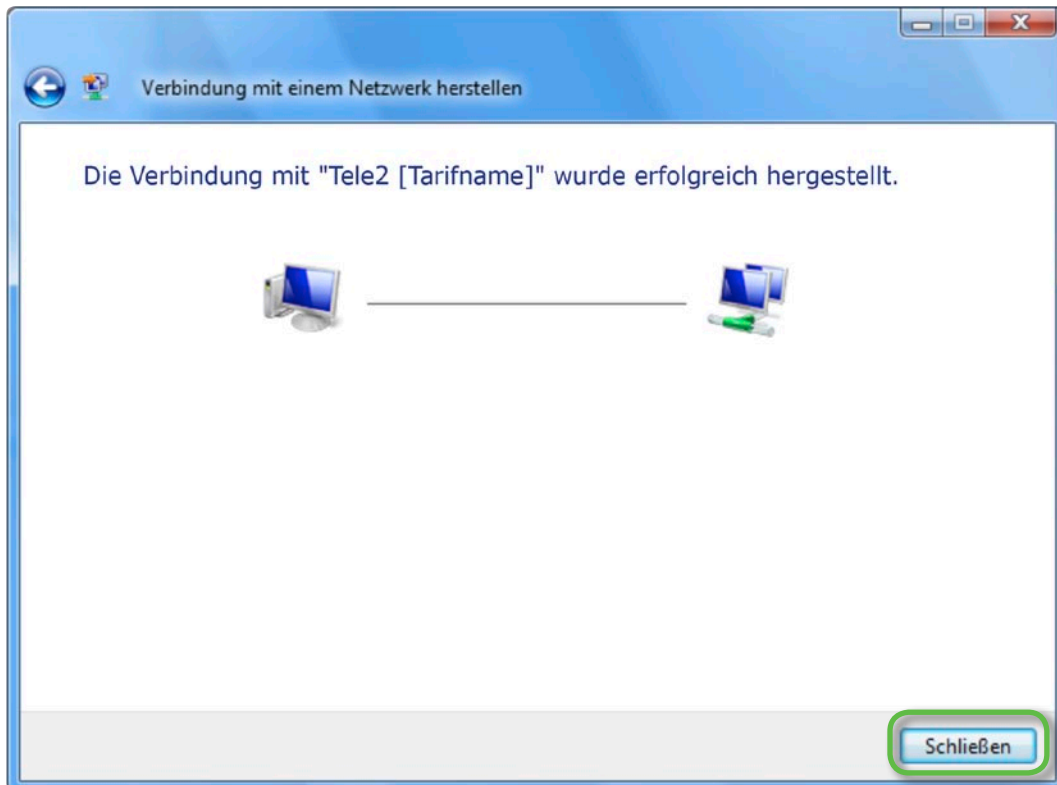
Klicken Sie hier auf **Wählen**.



# 4.

Klicken Sie auf **Schließen**. Jetzt können Sie das Internet nutzen, z. B. durch einen Doppelklick auf **Internet Explorer** oder **Mozilla Firefox**.

Viel Spaß beim dauerhaft günstigen Surfen mit Tele2!



Falls Sie mit Hilfe dieser Anleitung keine Verbindung zum Internet aufbauen können, überprüfen Sie bitte, ob das Modem korrekt mit der Telefonbuchse und dem Computer verbunden ist.

Wenn sich die Internet-Verbindung danach weiterhin nicht einrichten lässt, berät Sie gerne unser Tele2 Kundenservice unter 0185 99 88 95 (0-99 ct/Min. aus dem dt. Festnetz. Hierbei können abweichende Preise für Mobilfunkteilnehmer gelten.).